

ALPEOR  
SWITZERLAND

HOTEL LINE



# ALPEOR

SWITZERLAND

As a pioneer in the field of advanced botanical cosmetics, Alexandre Flueckiger, the creator of Alpeor Switzerland, has been a passionate advocate for research and preservation of the Alpine flora for over two decades.

In the towering Swiss Alps, plants and flowers grapple with wildly varying and extreme conditions – altitude, cold, snow, wind, UV radiation, drought, and humidity.

To survive in this relentless environment, nature is compelled to continuously adapt, developing intricate defenses to withstand these relentless onslaughts. Alexandre Flueckiger has carefully selected these exceptional areas, true open-air laboratories, to glean the secrets of high-end botanical cosmetics focused on effectiveness.

En tant que pionnier dans le domaine des cosmétiques végétales de pointe, Alexandre Flueckiger, le créateur d'Alpeor Switzerland, est un fervent défenseur de la recherche et de la conservation de la flore alpine depuis plus de deux décennies.

Là où les Alpes suisses dominent, les plantes et les fleurs y font face à des conditions extrêmes – l'altitude, le froid, la neige, le vent, les rayons UV, la sécheresse, et l'humidité. Pour survivre dans cet environnement impitoyable, la nature est obligée de s'adapter constamment.

Alexandre Flueckiger a minutieusement choisi ces espaces exceptionnels, véritables laboratoires à ciel ouvert, pour y puiser les secrets d'une cosmétique végétale haut de gamme ciblée sur l'efficacité.



## CARE ABOUT EARTH

ALPEOR eco-designed amenity range is fully in line with Groupe GM's Care About Earth program, and contributes to the corporate effort to lower its impact on the environment. The formulas contain up to 98% ingredients of natural origin.

Les produits d'accueil éco-conçus ALPEOR s'inscrivent pleinement dans le programme Care About Earth de Groupe GM, contribuant ainsi à réduire son empreinte environnementale. Les formules contiennent jusqu'à 98% d'ingrédients d'origine naturelle.

UP TO  
JUSQU'À **98%** NATURAL ORIGIN INGREDIENTS  
D'INGRÉDIENTS D'ORIGINE NATURELLE

## TUBES

40 ml - 1.35 fl.oz.

**CARE  
ABOUT  
EARTH**



PLANT-  
BASED  
TUBE



RECYCLED  
PLASTIC  
CAP

HAIR & BODY GEL  
BATH SHOWER GEL  
SHAMPOO  
CONDITIONER  
BODY LOTION

GEL CHEVEUX & CORPS  
GEL BAIN DOUCHE  
SHAMPOOING  
APRÈS-SHAMPOOING  
LAIT CORPOREL

## SOAP SAVON

30 g - 1.05 oz.

**CARE  
ABOUT  
EARTH**



4-1032-18-100-00



## ECOPUMP

300 ml - 10.14 fl.oz.

**CARE  
ABOUT  
EARTH**



PLANT-  
BASED  
BOTTLE

HAND WASH  
HAIR & BODY GEL  
BODY LOTION

GEL MAINS  
GEL CHEVEUX & CORPS  
LAIT CORPOREL

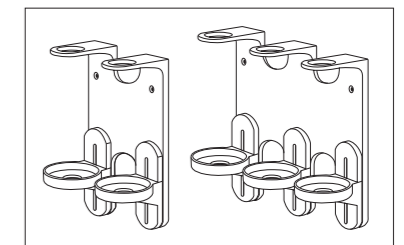
## WALL BRACKETS SUPPORTS MURAUX

Stainless steel or ABS  
recyclable black or white  
plastic.

Can be fixed with 2 screws  
or double-sided tape.

Acier inoxydable  
ou plastique recyclable  
ABS noir ou blanc.

Peut se fixer avec 2 vis  
ou de l'adhésif double face.



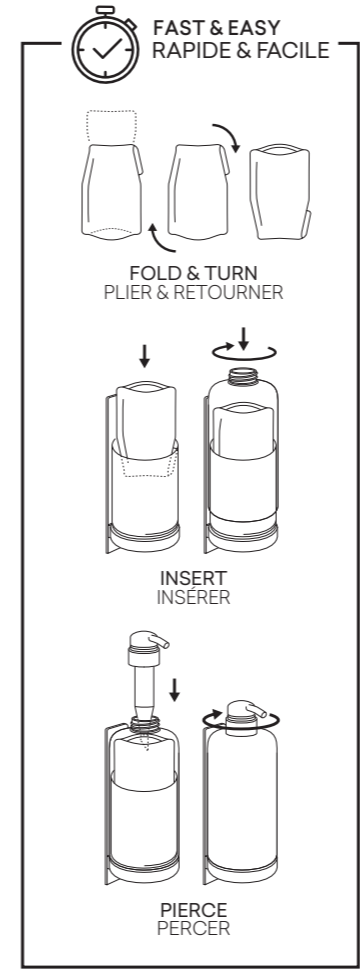


ECOFILL, the refillable and traceable eco-friendly dispenser.

The clean, safe, fast & easy solution with minimum environmental impact.

ECOFILL, le distributeur eco-friendly alliant re-remplissage et traçabilité.

La solution propre, sûre, rapide & facile avec un minimum d'impact sur l'environnement.



**ECOFILL**  
300 ml - 10.14 fl.oz.

**CARE ABOUT EARTH**

REUSABLE  
SAFE REFILLABLE  
ECO-DESIGNED  
SUSTAINABLE



**INNER POUCHES RECHARGES**

HAND WASH  
HAIR & BODY GEL  
BODY LOTION

GEL MAINS  
GEL CHEVEUX & CORPS  
LAIT CORPOREL



**WALL BRACKETS SUPPORTS MURAUX**

Stainless steel or ABS recyclable black or white plastic.

Can be fixed with 2 screws or double-sided tape.

Acier inoxydable ou plastique recyclable ABS noir ou blanc.

Peut se fixer avec 2 vis ou de l'adhésif double face.



**BASE**  
Aluminum white or silver.  
Aluminium blanc ou brut.



[WWW.ALPEOR.COM](http://WWW.ALPEOR.COM)